

1-CHANNEL CIRCUIT BREAKERS INTERRUPTORES DE CIRCUITO DE 1 CANAL

The electronic 1-channel circuit breakers EasyB reliably protect 24 V DC circuits. These devices can be controlled and read via communication buses. Tripping currents can be easily set and offer a high flexibility in the application.

The circuit breakers excel thanks to maximum flexibility. The modular design makes it possible to arrange up to 40 channels in series.

Los interruptores electrónicos de circuito de 1 canal EasyB protegen de manera confiable las corrientes de 24 V CC. Se pueden leer y controlar los dispositivos mediante buses de comunicación. Las corrientes de disparo pueden configurarse fácilmente y ofrecer una alta flexibilidad en la aplicación. Los interruptores de circuito tienen un desempeño superior gracias a la flexibilidad máxima. El diseño modular hace posible el acomodo de hasta 40 canales en series.



HIGHLIGHTS

AUTOMATIC FEEDTHROUGH OF ALL SIGNAL LEVELS

PASO DE SALIDA AUTOMÁTICO DE TODOS LOS NIVELES DE SEÑAL

OPTIONAL BUS CONNECTION VIA COMMUNICATION MODULE
CONEXIÓN DE BUS OPCIONAL MEDIANTE MÓDULO DE COMUNICACIÓN

UP TO 40 CIRCUIT BREAKERS MOUNTABLE SIDE BY SIDE
HASTA 40 DISYUNTORES DE CIRCUITO MONTADOS CONJUNTAMENTE



MULTICHANNEL CIRCUIT BREAKERS DISYUNTORES ELECTRÓNICOS MULTICANAL

The intelligent multichannel eBreakers Economy and Basic can be easily implemented in a higher level control system with its two wire interface. Only one input and one output of an I/O module is necessary to control an 8 channel eBreaker. With this interface you can turn on and off each output channel and read out the current status of all your current branches at the same time.

Thanks to its slim design the multichannel eBreakers tremendously reduce space requirement on your panel board. The current selector switch for each channel allows you to use just one type of electronic circuit breaker for all your applications.

Los disyuntores electrónicos inteligentes multicanal Economy y Basic pueden implementarse fácilmente en un sistema de control de nivel superior con su interfaz de dos cables. Solo se necesita una entrada y una salida de un módulo de E/S para controlar un disyuntor electrónico de 8 canales. Con esta interfaz, usted puede encender y apagar cada canal de salida y obtener una lectura del estado actual de todas sus filiales al mismo tiempo.

Gracias a su diseño delgado, los disyuntores electrónicos multicanal reducen enormemente la necesidad de espacio en el panel del control. El conmutador selector de corriente para cada canal permite utilizar un solo tipo de disyuntor electrónico para todas sus aplicaciones.



HIGHLIGHTS

COMMUNICATION WITH CENTRAL CONTROL SYSTEM
COMUNICACIÓN CON EL SISTEMA CENTRAL DE CONTROL

REMOTE SWITCH-ON/OFF OF ANY CHANNEL
CONTROL A DISTANCIA QUE ENCIENDE Y APAGA CUALQUIER CANAL ANY CHANNEL



A GLOBAL COMPANY
UNA COMPAÑÍA GLOBAL



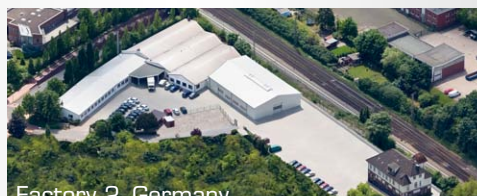
- Headquarter and production sites Matriz y sitios de producción
- Production sites Sitios de producción
- Subsidiaries Subsidiarias
- International agencies Agentes internacionales



Factory, USA



Factory 1, Germany



Factory 2, Germany

BLOCK USA, Inc.
10632 W. Grand Avenue
Franklin Park, IL 60131 • USA
Phone +1 847 260 9050
Fax +1 847 628 0606
info@blockusa.com
www.blockusa.com

BLOCK 
blockusa.com

ELECTRONIC CIRCUIT BREAKERS

DISYUNTORES ELECTRÓNICOS

Versions / Technical data

Versiones / Datos técnicos



1-CHANNEL CIRCUIT BREAKER

INTERRUPTOR DE CIRCUITO DE 1 CANAL

EASYB 1 CHANNEL 1 CANAL

THERMOMAGNETIC
TERMOMAGNÉTICA



Dimensions:
Dimensiones:
A: 3.9 in
B: 0.5 in
C: 2.4 in



Order no.

NEW
24 Vdc / 1 A EB-2724-010-0

NEW
24 Vdc / 2 A EB-2724-020-0

NEW
24 Vdc / 3 A EB-2724-030-0

NEW
24 Vdc / 4 A EB-2724-040-0

NEW
24 Vdc / 6 A EB-2724-060-0

NEW
24 Vdc / 8 A EB-2724-080-0

NEW
24 Vdc / 10 A EB-2724-100-0

CURRENT-LIMITING
LÍMITE DE CORRIENTE



Dimensions:
Dimensiones:
A: 3.9 in
B: 0.5 in
C: 2.4 in



Order no.

NEW
24 Vdc / 1 A EB-2824-010-0

NEW
24 Vdc / 2 A EB-2824-020-0

NEW
24 Vdc / 3 A EB-2824-030-0

NEW
24 Vdc / 4 A EB-2824-040-0

NEW
24 Vdc / 6 A EB-2824-060-0

NEW
24 Vdc / 8 A EB-2824-080-0

NEW
24 Vdc / 10 A EB-2824-100-0

CURRENT-LIMITING
LÍMITE DE CORRIENTE



Dimensions:
Dimensiones:
A: 3.9 in
B: 0.5 in
C: 2.4 in



Order no.

NEW
24 Vdc / 1 A EB-1824-010-0

NEW
24 Vdc / 2 A EB-1824-020-0

NEW
24 Vdc / 3 A EB-1824-030-0

NEW
24 Vdc / 4 A EB-1824-040-0

NEW
24 Vdc / 6 A EB-1824-060-0

NEW
24 Vdc / 8 A EB-1824-080-0

NEW
24 Vdc / 10 A EB-1824-100-0

NEW
24 Vdc 1 x 0,5-10 A EB-3824-100-0

NEW
24 Vdc 1 x 0,5-10 A EB-0824-100-0

0.5-10 A = 0.5/1/2/3/4/5/6/8/10 A

Preset tripping currents
Corrientes de disparo preestablecidas

Tripping currents adjustable via interface
Corrientes de disparo ajustables mediante interfaz

Tripping currents adjustable via current selector switch or interface
Corrientes de disparo ajustables mediante interruptor selector de corriente o interfaz

EASYB ACCESSOIRES ACCESORIOS

Communication module
Módulo de comunicación



Order no.

NEW
EB-MODBUS-RTU

Output distribution module
Módulo de distribución de salida



Order no.

NEW
EB-PMM

Ground distribution module
Módulo de distribución a tierra



Order no.

NEW
EB-GND4

NEW
EB-GND8

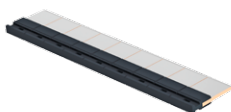
Left side cover
Cubierta lateral izquierda



Order no.

NEW
EB-COV

Power Bus Bar
Barra de distribución de energía



Order no.

NEW
EB-BAR 2...41

MULTICHANNEL CIRCUIT BREAKERS

DISYUNTORES ELECTRÓNICOS MULTICANAL

ECONOMY SMART

8/4/2 CHANNEL 8/4/2 CANAL

THERMOMAGNETIC TERMOMAGNÉTICA



Dimensions:
Dimensiones:
A: 5 in
B: 1.7 in
C: 4.6 in



Order no.



Dimensions:
Dimensiones:
A: 3.5 in
B: 1.8 in
C: 3.6 in



Order no.



Dimensions:
Dimensiones:
A: 3.5 in
B: 1.8 in
C: 3.6 in



Order no.

Tripping currents adjustable via current selector switch:
Corrientes de disparo ajustables mediante interruptor selector de corriente:

1-6 A = 1/2/3/4/5/6 A
2-10 A = 2/3/4/6/8/10 A

		12 Vdc / 4 x 2-10 A	PM-0712-400-0	12 Vdc / 2 x 2-10 A	PM-0712-200-0
24 Vdc / 8 x 1-6 A	PC-0724-480-0	24 Vdc / 4 x 1-6 A	PM-0724-240-0	24 Vdc / 2 x 1-6 A	PM-0724-120-0
24 Vdc / 8 x 2-10 A	PC-0724-800-0	24 Vdc / 4 x 2-10 A	PM-0724-400-0	24 Vdc / 2 x 2-10 A	PM-0724-200-0
24 Vdc / 8 x 2-10 A	PC-0724-800-1	24 Vdc / 4 x 2-10 A	PM-0724-400-1	24 Vdc / 2 x 2-10 A	PM-0724-200-1
NEW 24 Vdc / 8 x 2-10 A	PC-0724-800-2	NEW 24 Vdc / 4 x 2-10 A	PM-0724-400-2		
NEW 48 Vdc / 8 x 2-10 A	PC-0748-800-0	48 Vdc / 4 x 2-10 A	PM-0748-400-0	48 Vdc / 2 x 2-10 A	PM-0748-200-0
NEW 48 Vdc / 8 x 2-10 A	PC-0748-800-2	NEW 48 Vdc / 4 x 2-10 A	PM-0748-400-2	NEW 48 Vdc / 2 x 2-10 A	PM-0748-200-2

Potential free signal output
Salida de señal sin potencia

With plug-in spring-loaded terminal
Con terminal accionada por resorte plug-in
(depth increased by 1 in)
(aumento de profundidad a 1 in)

ECONOMY REMOTE

8/4/2 CHANNEL 8/4/2 CANAL

THERMOMAGNETIC TERMOMAGNÉTICA



Dimensions:
Dimensiones:
A: 5 in
B: 1.7 in
C: 4.6 in



Order no.



Dimensions:
Dimensiones:
A: 5 in
B: 1.7 in
C: 4.6 in



Order no.



Dimensions:
Dimensiones:
A: 3.5 in
B: 1.8 in
C: 3.6 in



Order no.

Adjustable tripping currents via 2-wire interface:
Corrientes ajustables de disparo a través de una interfaz de 2 cables:

2-10 A = 2/3/4/6/8/10 A

Factory set
Tripping currents: 10 A
Configuración de fábrica
Corrientes de disparo: 10 A

24 Vdc / 8 x 2-10 A	PC-3724-800-0	24 Vdc / 4 x 2-10 A	PM-3724-400-0	24 Vdc / 2 x 2-10 A	PM-3724-200-0
----------------------------	---------------	----------------------------	---------------	----------------------------	---------------

MULTICHANNEL CIRCUIT BREAKERS

DISYUNTORES ELECTRÓNICOS MULTICANAL

BASIC SMART

8/4/2 CHANNEL 8/4/2 CANAL

CURRENT-LIMITING LÍMITE DE CORRIENTE



Dimensions:
Dimensiones:
A: 5 in
B: 1.7 in
C: 4.2 in



Order no.



Dimensions:
Dimensiones:
A: 3.5 in
B: 1.8 in
C: 3.6 in



Order no.



Dimensions:
Dimensiones:
A: 3.5 in
B: 1.8 in
C: 3.6 in



Order no.

Tripping currents adjustable
via current selector switch:
Corrientes de disparo ajustables
mediante interruptor
selector de corriente:

0.5-6 A = 0.5/1/2/3/4/6 A
2-12 A = 2/4/6/8/10/12 A

**24 Vdc / 8 x
0.5-6 A**

PC-0824-480-0

**24 Vdc / 4 x
0.5-6 A**

PM-0824-240-0

**24 Vdc / 2 x
0.5-6 A**

PM-0824-120-0

**24 Vdc / 8 x
0.5-6 A**

PC-0824-480-1

**24 Vdc / 4 x
0.5-6 A**

PM-0824-240-1

**24 Vdc / 2 x
0.5-6 A**

PM-0824-120-1

**24 Vdc / 4 x
2-12 A**

PM-0824-480-0

**24 Vdc / 2 x
2-12 A**

PM-0824-240-2

With plug-in spring-loaded terminal
Con terminal accionada por resorte plug-in
(depth increased by 1 in)
(aumento de profundidad a 1 in)

BASIC FIX

4/2 CHANNEL 4/2 CANAL

CURRENT-LIMITING LÍMITE DE CORRIENTE



Dimensions:
Dimensiones:
A: 3.5 in
B: 1.8 in
C: 3.6 in



Order no.



Dimensions:
Dimensiones:
A: 3.5 in
B: 1.8 in
C: 3.6 in



Order no.

Preset tripping current
Corrientes de disparo
preestablecidas

**24 Vdc / 4 x
3.8 A**

PM-9824-152-0

**24 Vdc / 4 x
3.8 A**

PM-9824-076-0

**24 Vdc / 4 x
6 A**

PM-2824-240-0

**24 Vdc / 4 x
6 A**

PM-2824-120-0

**24 Vdc / 2 x 3 A +
2 x 6 A**

PM-2824-180-0

NEC Class 2
NEC Clase 2