

Stahlblechgehäuse **BG 300**

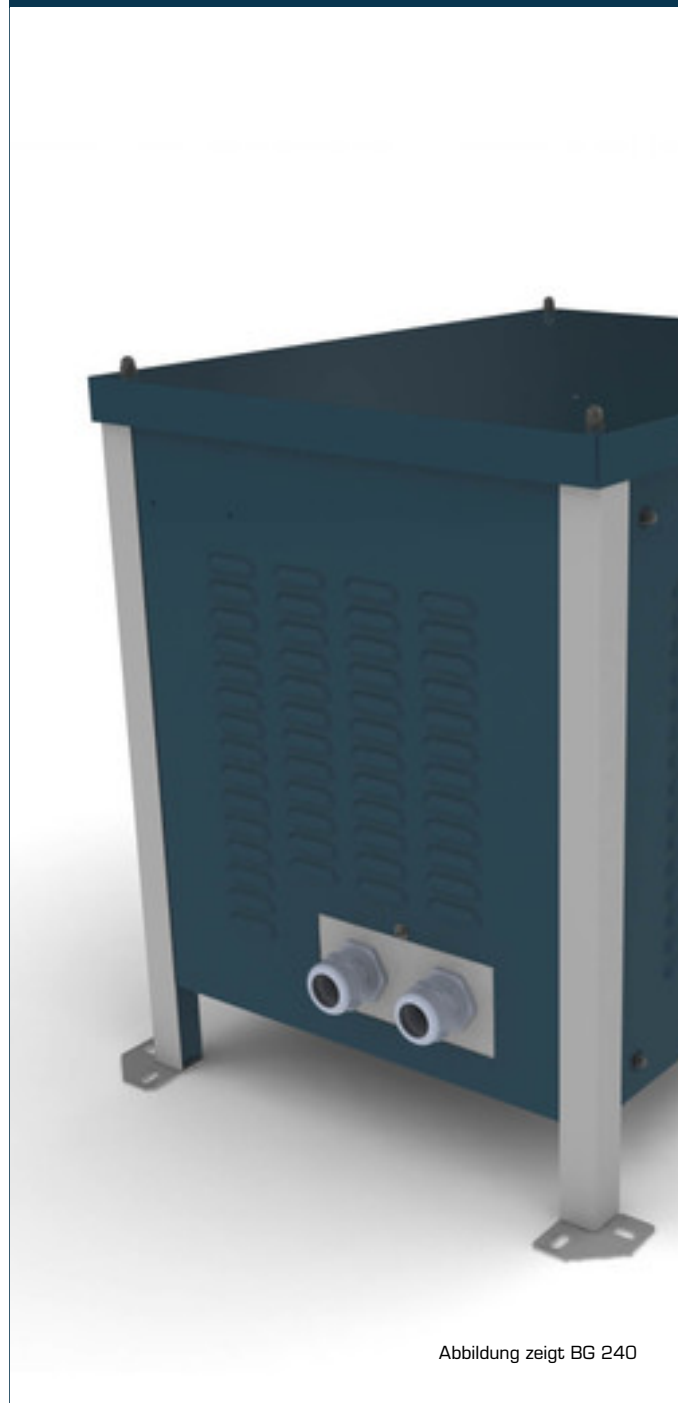


Abbildung zeigt BG 240

Vorteile

Ausgezeichneter Korrosionsschutz und hohe Abriebfestigkeit durch pulverbeschichtete Oberflächen RAL 5008/9006

Mit Lüftungskiemen für optimale Wärmeabfuhr

Optional für Schutzart IP 54 lieferbar

Anwendungen

Universal-Stahlblechgehäuse für Schutzart IP23

Zulassungen



Stahlblechgehäuse BG 300

Elektrische Daten		Typ	BG 300
Betriebsdaten			
Gehäuse geeignet für Schutzart			IP 23
Max. Verlustleistung (bei 40 °C Umgebungstemperatur)			1700 W
Für Leistung (einphasig)*			53.000 VA
Für Leistung (dreiphasig)*			80.000 VA
Bemerkung			
*		Die angegebene Leistung ist ein Richtwert. Je nach Ausführung des Transformators können Abweichungen auftreten.	
Bestelldaten			
Bestellnummer			BG 300

Mechanische Daten		Typ	BG 300
Anschluss und Montage			
Kabelverschraubung Typ			2 Universaleinführungen
Kabelverschraubung Ø			30 - 66 mm
Maße und Gewichte			
Nutzbare Innenmaß (B)			735 mm
Nutzbare Innenmaß (H)			850 mm
Nutzbare Innenmaß (T)			650 mm
Befestigungsloch Ø			11 x 22 mm
Gewicht			110 kg

