

Steuertransformator BUST 4000/44/23

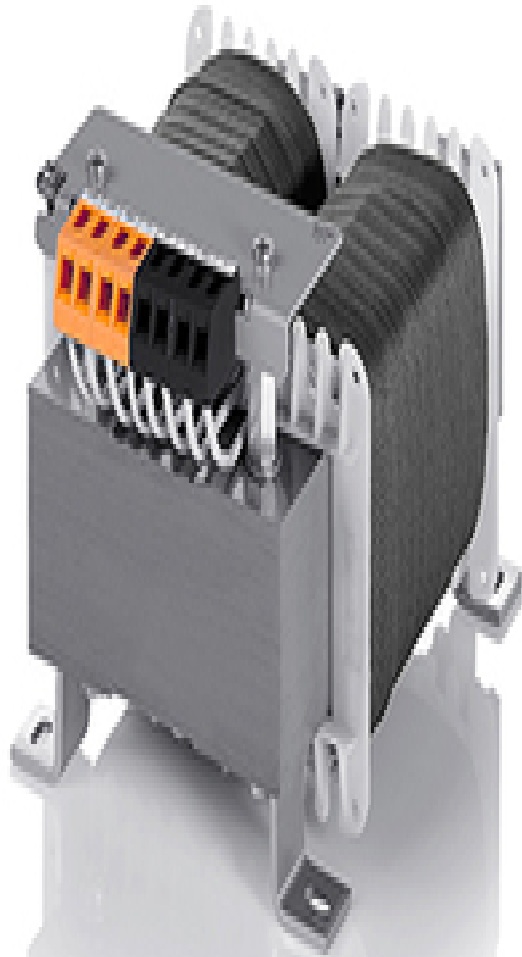


Abbildung zeigt BUST 1600/4/23

Vorteile

Hohe Leistungsdichte durch ein kompaktes Konstruktionskonzept

Primärseitig $\pm 5\%$ Anzapfungen zur Spannungsanpassung

Sehr guter Korrosionsschutz und geringe Geräuschentwicklung durch BLOCK IMPEX Vakuumimprägnierung

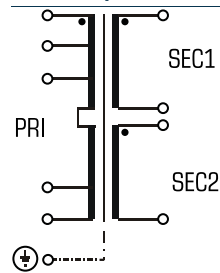
Berührungsgeschützte Anschlussklemmen nach UVV BGV A3

Niedrige Bauhöhe

Anwendungen

Steuertransformator zur elektrischen Trennung der Ein- und Ausgangsseite. Durch die Konstruktion ist der Transformator zur Versorgung von Steuerungen entsprechend EN 60204 ausgelegt.

Prinzipschaltbild



Normen

Steuertransformator
nach: VDE 0570 Teil 2-2, DIN EN 61558-2-2, EN 61558-2-2, IEC 61558-2-2,
UL 5085-1/-2, CSA 22.2 No.66

Zulassungen



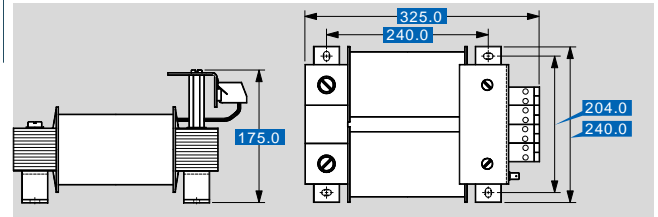
UL 5085-1/-2, CSA 22.2 No.66



Steuertransformator BUST 4000/44/23

Elektrische Daten	
Typ BUST 4000/44/23	
Eingangsdaten	
Bemessungseingangsspannung	440 Vac
Anzapfungen Eingang	±5 %
Einschaltstrom	typ. bis 12-fach vom Nennstrom
Bemessungsfrequenz	50 - 60 Hz
Ausgangsdaten	
Bemessungsausgangsspannung	2 x 115 Vac
Bemessungsleistung VDE (DB cos phi=1)	4.000 VA
Bemessungsleistung VDE (KB cos phi=0.5)	11.000 VA
Wirkungsgrad	95,4 %
Zulassungen	
Approbationen	cURus
Umwelt	
Umgebungstemperatur max.	40 °C
Kühlungsart	Selbstkühlung
Sicherheit und Schutz	
Bauart	offen
Isolierstoffklasse	VDE=B, UL=class 130
Schutzart	IP 00
Schutzklasse (vorbereitet)	I
Kurzschlussfestigkeit	nicht kurzschlussfest
PRI Absicherungsempf. d. Schutzschalters mit Auslösekennlinie typ. 20 x Inenn bez. auf den Einstellwert	
Einstellbereich	6,30 - 10,00 A
Einstellwert	9,00 A
Bestelldaten	
Bestellnummer	BUST 4000/44/23

Mechanische Daten	
Typ BUST 4000/44/23	
Anschluss und Montage	
Befestigung	Fußwinkel
Befestigungsschrauben	M8
Anschlüsse Eingang	Schraubklemme, 2,5 mm ²
Anschlüsse Ausgang	Schraubklemme, 10 mm ²
Anschlüsse PE	Schraubklemme, 4 mm ²
Maße und Gewichte	
Gewicht	37,00 kg



Änderungen vorbehalten.