

# Sicherheitstransformator FLD 4/12



FLD 12/8

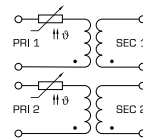
## Vorteile

Minimale Baugröße bei hoher Leistung
Geringe Bauhöhe
Integrierter Überlastschutz durch PTC im Eingang
Doppeleingangsspannung für Reihen- oder Parallelschaltung
Doppelausgangsspannung für Reihen- oder Parallelschaltung
Dauerhafter Korrosionsschutz, hoher Isolierwert und höchste elektrische Zuverlässigkeit durch Gießharzvollverguss XtraDenseFill
Selbstverlöschendes Vergussmaterial

## Anwendungen

Sicherheitstransformator zur sicheren elektrischen Trennung der Ein- und Ausgangsseite. Durch die Begrenzung der Ausgangsspannung ist der Transformator für den Aufbau von SELV sowie PELV Stromkreisen geeignet.

## Prinzipschaltbild



## Normen

Sicherheitstransformator  
nach: VDE 0570 Teil 2-6, DIN EN 61558-2-6, EN 61558-2-6, IEC 61558-2-6

## Zulassungen



VDE (EN 61347)



# Sicherheitstransformator FLD 4/12

Elektrische Daten		Typ	FLD 4/12
Elektrische Daten	<b>Typ</b>		
	<b>Eingangsdaten</b>		
	Bemessungseingangsspannung	2 x 115 Vac	
	Bemessungsfrequenz	50 - 60 Hz	
	<b>Ausgangsdaten</b>		
	Bemessungsausgangsspannung	2 x 12 Vac	
	Bemessungsleistung	4 VA	
	Leerlaufspannung (ca. x Faktor)	1,37	
	Leerlaufverluste (typ.)	0,80 W	
	Wirkungsgrad	70,0 %	
	<b>Normen</b>		
	Klassifizierung	Sicherheitstransformator	
	<b>Zulassungen</b>		
	Approbationen	VDE	
	<b>Umwelt</b>		
Umgebungstemperatur max.	40 °C		
<b>Sicherheit und Schutz</b>			
Bauart	vergossen		
Isolierstoffklasse	E		
Schutzart	IP 00		
Schutzklasse (vorbereitet)	II		
Kurzschlussfestigkeit	bedingt kurzschlussfest		
<b>Bestelldaten</b>			
Bestellnummer	FLD 4/12		

Mechanische Daten		Typ	FLD 4/12
30		<b>Anschluss und Montage</b>	
Anschlüsse		Lötstifte für Leiterplatten	
Maße und Gewichte		UI 30/10,5	
Kerntyp		0,18 kg	
Gewicht			

