

Sicherheitstransformator FLD 6/6



FLD 12/8

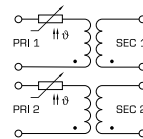
Vorteile

Minimale Baugröße bei hoher Leistung
Geringe Bauhöhe
Integrierter Überlastschutz durch PTC im Eingang
Doppeleingangsspannung für Reihen- oder Parallelschaltung
Doppelausgangsspannung für Reihen- oder Parallelschaltung
Dauerhafter Korrosionsschutz, hoher Isolierwert und höchste elektrische Zuverlässigkeit durch Gießharzvollverguss XtraDenseFill
Selbstverlöschendes Vergussmaterial

Anwendungen

Sicherheitstransformator zur sicheren elektrischen Trennung der Ein- und Ausgangsseite. Durch die Begrenzung der Ausgangsspannung ist der Transformator für den Aufbau von SELV sowie PELV Stromkreisen geeignet.

Prinzipschaltbild



Normen

Sicherheitstransformator
nach: VDE 0570 Teil 2-6, DIN EN 61558-2-6, EN 61558-2-6, IEC 61558-2-6

Zulassungen



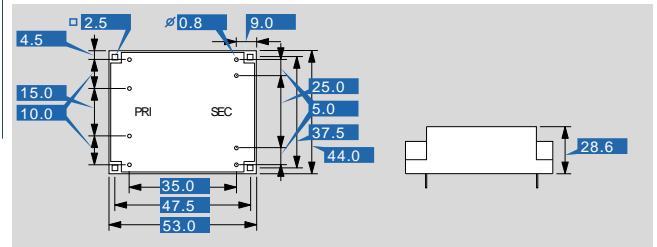
VDE (EN 61347)



Sicherheitstransformator FLD 6/6

Elektrische Daten		Typ	FLD 6/6
Eingangswerte			
Bemessungseingangsspannung			2 x 115 Vac
Bemessungsfrequenz			50 - 60 Hz
Ausgangswerte			
Bemessungsausgangsspannung			2 x 6 Vac
Bemessungsleistung			6 VA
Leerlaufspannung (ca. x Faktor)			1,33
Leerlaufverluste (typ.)			1,30 W
Wirkungsgrad			72,0 %
Normen			
Klassifizierung			Sicherheitstransformator
Zulassungen			
Approbationen			VDE
Umwelt			
Umgebungstemperatur max.			40 °C
Sicherheit und Schutz			
Bauart			vergossen
Isolierstoffklasse			E
Schutzart			IP 00
Schutzklasse (vorbereitet)			II
Kurzschlussfestigkeit			bedingt kurzschlussfest
Bestelldaten			
Bestellnummer			FLD 6/6

Mechanische Daten		Typ	FLD 6/6
Anschluss und Montage			
Anschlüsse			Lötstifte für Leiterplatten
Maße und Gewichte			
Kerntyp			UI 30/16,5
Gewicht			0,25 kg



Änderungen vorbehalten.