

# Sicherheitstransformator FLD 6/12



FLD 12/8

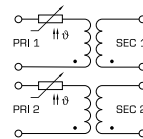
## Vorteile

Minimale Baugröße bei hoher Leistung
Geringe Bauhöhe
Integrierter Überlastschutz durch PTC im Eingang
Doppeleingangsspannung für Reihen- oder Parallelschaltung
Doppelausgangsspannung für Reihen- oder Parallelschaltung
Dauerhafter Korrosionsschutz, hoher Isolierwert und höchste elektrische Zuverlässigkeit durch Gießharzvollverguss XtraDenseFill
Selbstverlöschendes Vergussmaterial

## Anwendungen

Sicherheitstransformator zur sicheren elektrischen Trennung der Ein- und Ausgangsseite. Durch die Begrenzung der Ausgangsspannung ist der Transformator für den Aufbau von SELV sowie PELV Stromkreisen geeignet.

## Prinzipschaltbild



## Normen

Sicherheitstransformator  
nach: VDE 0570 Teil 2-6, DIN EN 61558-2-6, EN 61558-2-6, IEC 61558-2-6

## Zulassungen



VDE (EN 61347)



# Sicherheitstransformator FLD 6/12

Elektrische Daten		Typ	FLD 6/12	
Elektrische Daten	Typ		FLD 6/12	
	<b>Eingangsdaten</b>			
	Bemessungseingangsspannung		2 x 115 Vac	
	Bemessungsfrequenz		50 - 60 Hz	
	<b>Ausgangsdaten</b>			
	Bemessungsausgangsspannung		2 x 12 Vac	
	Bemessungsleistung		6 VA	
	Leerlaufspannung (ca. x Faktor)		1,33	
	Leerlaufverluste (typ.)		1,30 W	
	Wirkungsgrad		72,0 %	
	<b>Normen</b>			
	Klassifizierung		Sicherheitstransformator	
	<b>Zulassungen</b>			
	Approbationen		VDE	
	<b>Umwelt</b>			
Umgebungstemperatur max.		40 °C		
<b>Sicherheit und Schutz</b>				
Bauart		vergossen		
Isolierstoffklasse		E		
Schutzart		IP 00		
Schutzklasse (vorbereitet)		II		
Kurzschlussfestigkeit		bedingt kurzschlussfest		
<b>Bestelldaten</b>				
Bestellnummer		FLD 6/12		

Mechanische Daten		Typ	FLD 6/12
<b>Anschluss und Montage</b>			
Anschlüsse			Lötstifte für Leiterplatten
<b>Maße und Gewichte</b>			
Kerntyp			UI 30/16,5
Gewicht			0,25 kg

