

Sicherheitstransformator VR 4,5/2/18



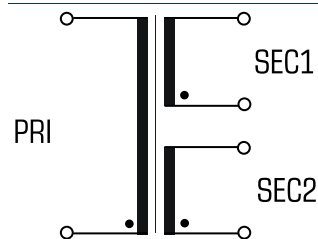
Vorteile

- Minimale Baugröße bei hoher Leistung
- Auch mit Doppelausgangsspannung für Reihen- oder Parallelschaltung
- Dauerhafter Korrosionsschutz, hoher Isolierwert und höchste elektrische Zuverlässigkeit durch Gießharzvollverguss XtraDenseFill
- Selbstverlöschendes Vergussmaterial
- Raumsparende Montage durch zusätzliche Schraubbefestigung in der Bodenplatte

Anwendungen

Sicherheitstransformator zur sicheren elektrischen Trennung der Ein- und Ausgangsseite. Durch die Begrenzung der Ausgangsspannung ist der Transformator für den Aufbau von SELV sowie PELV Stromkreisen geeignet.

Prinzipschaltbild



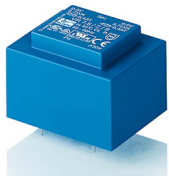
Normen

Sicherheitstransformator
nach: VDE 0570 Teil 2-6, DIN EN 61558-2-6, EN 61558-2-6, IEC 61558-2-6,
UL 5085-1/-2, CSA 22.2 No.66

Zulassungen



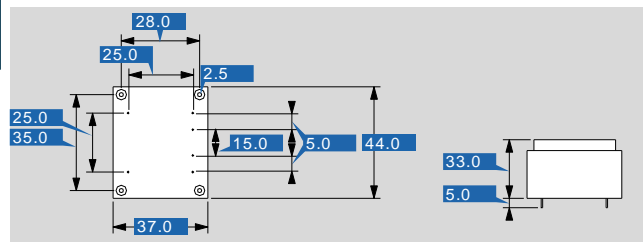
VDE, UL 5085-1/-2, CSA 22.2 No.66



Sicherheitstransformator VR 4,5/2/18

Elektrische Daten		Typ	VR 4,5/2/18
Eingangsdaten			
Bemessungseingangsspannung			230 Vac
Bemessungsfrequenz			50 - 60 Hz
Ausgangsdaten			
Bemessungsausgangsspannung			2 x 18 Vac
Bemessungsleistung			4,5 VA
Leerlaufspannung (ca. x Faktor)			1,27
Leerlaufverluste (typ.)			1,50 W
Wirkungsgrad			69,0 %
Normen			
Klassifizierung			Sicherheitstransformator
Zulassungen			
Approbationen			cURus, VDE
Umwelt			
Umgebungstemperatur max.			40 °C
Sicherheit und Schutz			
Bauart			vergossen
Isolierstoffklasse			VDE=B, UL=class 105
Schutzart			IP 00
Schutzklasse (vorbereitet)			II
Kurzschlussfestigkeit			nicht kurzschlussfest
Bestelldaten			
Bestellnummer			VR 4,5/2/18

Mechanische Daten		Typ	VR 4,5/2/18
Anschluss und Montage			
Befestigung			zusätzliche Befestigungsmöglichkeit durch selbstschneidende Schrauben Lötstifte für Leiterplatten
Anschlüsse			
Maße und Gewichte			
Stift (ø)			0,8 mm
Kerntyp			EI 42/14,8
Gewicht			0,19 kg



Änderungen vorbehalten.