

Sicherheitstransformator VR 7,5/1/24



Abbildung zeigt VR 7,5/2/9

Vorteile

Minimale Baugröße bei hoher Leistung

Auch mit Doppelausgangsspannung für Reihen- oder Parallelschaltung

Dauerhafter Korrosionsschutz, hoher Isolierwert und höchste elektrische Zuverlässigkeit durch Gießharzvollverguss XtraDenseFill

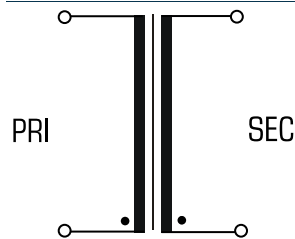
Selbstverlöschendes Vergussmaterial

Raumsparende Montage durch zusätzliche Schraubbefestigung in der Bodenplatte

Anwendungen

Sicherheitstransformator zur sicheren elektrischen Trennung der Ein- und Ausgangsseite. Durch die Begrenzung der Ausgangsspannung ist der Transformator für den Aufbau von SELV sowie PELV Stromkreisen geeignet.

Prinzipschaltbild



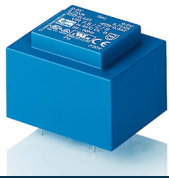
Normen

Sicherheitstransformator
nach: VDE 0570 Teil 2-6, DIN EN 61558-2-6, EN 61558-2-6, IEC 61558-2-6,
UL 5085-1/-2, CSA 22.2 No.66

Zulassungen



VDE, UL 5085-1/-2, CSA 22.2 No.66



Sicherheitstransformator VR 7,5/1/24

Elektrische Daten		Typ	VR 7,5/1/24
Eingangswerte			
Bemessungseingangsspannung		230 Vac	
Bemessungsfrequenz		50 - 60 Hz	
Ausgangswerte			
Bemessungsausgangsspannung		24 Vac	
Bemessungsleistung		7,5 VA	
Leerlaufspannung (ca. x Faktor)		1,18	
Leerlaufverluste (typ.)		1,30 W	
Wirkungsgrad		76,0 %	
Normen			
Klassifizierung		Sicherheitstransformator	
Zulassungen			
Approbationen		cURus, VDE	
Umwelt			
Umgebungstemperatur max.		40 °C	
Sicherheit und Schutz			
Bauart		vergossen	
Isolierstoffklasse		VDE=B, UL=class 105	
Schutzart		IP 00	
Schutzklasse (vorbereitet)		II	
Kurzschlussfestigkeit		nicht kurzschlussfest	
Bestelldaten			
Bestellnummer		VR 7,5/1/24	

Mechanische Daten		Typ	VR 7,5/1/24
Anschluss und Montage			
Befestigung		zusätzliche Befestigungsmöglichkeit durch selbstschneidende Schrauben Lötstifte für Leiterplatten	
Anschlüsse			
Maße und Gewichte			
Stift (ø)		0,8 mm	
Kerntyp		EI 48/16,8	
Gewicht		0,28 kg	

