

Sicherheitstransformator VR 13/1/9



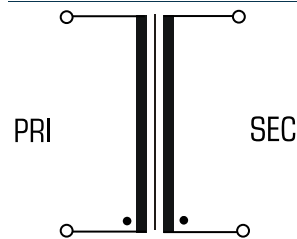
Vorteile

- Minimale Baugröße bei hoher Leistung
- Auch mit Doppelausgangsspannung für Reihen- oder Parallelschaltung
- Dauerhafter Korrosionsschutz, hoher Isolierwert und höchste elektrische Zuverlässigkeit durch Gießharzvollverguss XtraDenseFill
- Selbstverlöschendes Vergussmaterial
- Raumsparende Montage durch zusätzliche Schraubbefestigung in der Bodenplatte

Anwendungen

Sicherheitstransformator zur sicheren elektrischen Trennung der Ein- und Ausgangsseite. Durch die Begrenzung der Ausgangsspannung ist der Transformator für den Aufbau von SELV sowie PELV Stromkreisen geeignet.

Prinzipschaltbild



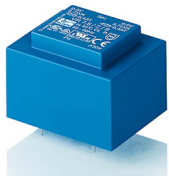
Normen

Sicherheitstransformator
nach: VDE 0570 Teil 2-6, DIN EN 61558-2-6, EN 61558-2-6, IEC 61558-2-6,
UL 5085-1/-2, CSA 22.2 No.66

Zulassungen



VDE, UL 5085-1/-2, CSA 22.2 No.66



Sicherheitstransformator VR 13/1/9

| Elektrische Daten | | Typ | VR 13/1/9 |
|---------------------------------|--|--------------------------|-----------|
| Eingangsdaten | | | |
| Bemessungseingangsspannung | | 230 Vac | |
| Bemessungsfrequenz | | 50 - 60 Hz | |
| Ausgangsdaten | | | |
| Bemessungsausgangsspannung | | 9 Vac | |
| Bemessungsleistung | | 13 VA | |
| Leerlaufspannung (ca. x Faktor) | | 1,19 | |
| Leerlaufverluste (typ.) | | 1,30 W | |
| Wirkungsgrad | | 78,0 % | |
| Normen | | | |
| Klassifizierung | | Sicherheitstransformator | |
| Zulassungen | | | |
| Approbationen | | cURus, VDE | |
| Umwelt | | | |
| Umgebungstemperatur max. | | 40 °C | |
| Sicherheit und Schutz | | | |
| Bauart | | vergossen | |
| Isolierstoffklasse | | VDE=B, UL=class 105 | |
| Schutzart | | IP 00 | |
| Schutzklasse (vorbereitet) | | II | |
| Kurzschlussfestigkeit | | nicht kurzschlussfest | |
| Bestelldaten | | | |
| Bestellnummer | | VR 13/1/9 | |

| Mechanische Daten | | Typ | VR 13/1/9 |
|------------------------------|--|--|-----------|
| Anschluss und Montage | | | |
| Befestigung | | zusätzliche Befestigungsmöglichkeit durch selbstschneidende Schrauben Lötstifte für Leiterplatten | |
| Anschlüsse | | | |
| Maße und Gewichte | | | |
| Stift (ø) | | 0,8 mm | |
| Kerntyp | | EI 54/18,8 | |
| Gewicht | | 0,42 kg | |

