

Sicherheitstransformator EP 7,5/9

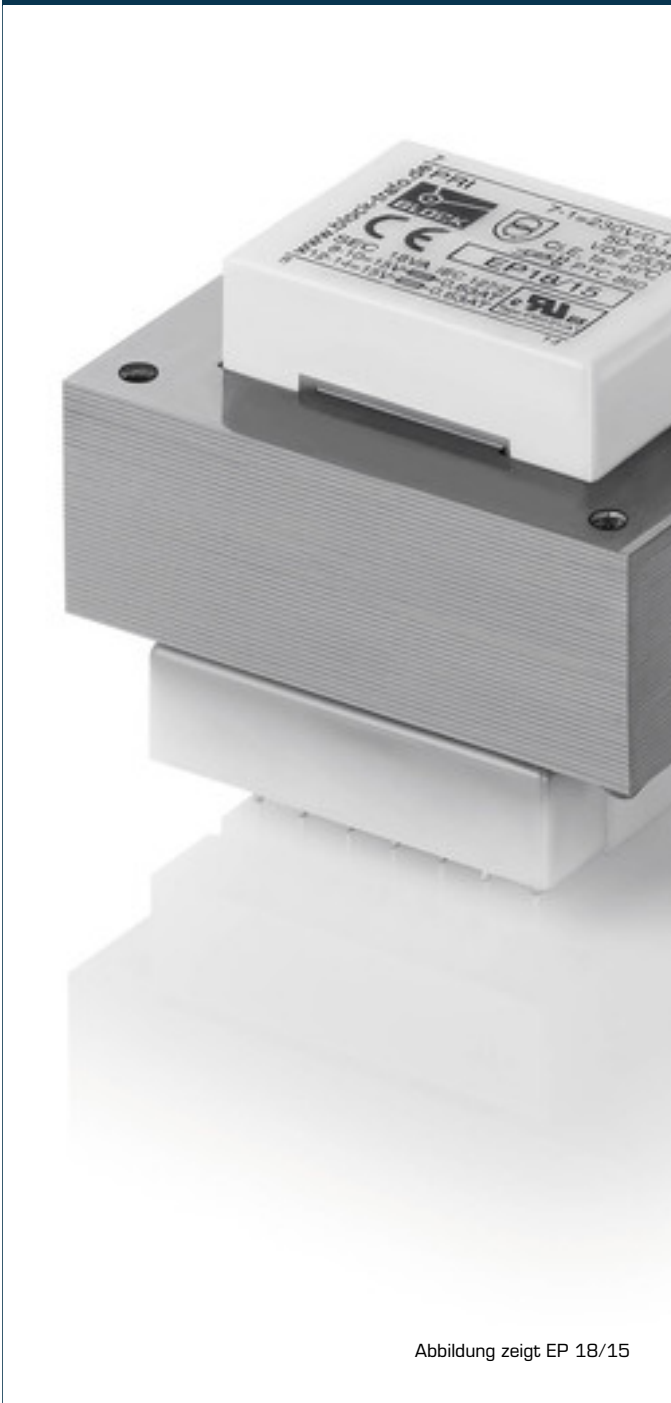


Abbildung zeigt EP 18/15

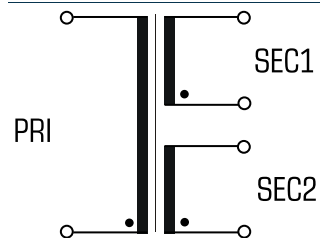
Vorteile

- Minimale Baugröße bei hoher Leistung
- Doppelausgangsspannung für Reihen- oder Parallelschaltung
- Sehr guter Feuchtigkeitsschutz und geringe Geräuschentwicklung durch Vakuumimprägnierung
- Berührungssicher auf der Leiterplatte durch abgedeckte Lötstiften
- Stabile Anschlusstechnik mit eingespritzten Runddrahtlötstiften
- Zusätzliche Befestigungsmöglichkeit durch Löcher im Kern

Anwendungen

Sicherheitstransformator zur sicheren elektrischen Trennung der Ein- und Ausgangsseite. Durch die Begrenzung der Ausgangsspannung ist der Transformator für den Aufbau von SELV sowie PELV Stromkreisen geeignet.

Prinzipschaltbild



Normen

Sicherheitstransformator
nach: VDE 0570 Teil 2-6, DIN EN 61558-2-6, EN 61558-2-6, IEC 61558-2-6

Zulassungen





Sicherheitstransformator EP 7,5/9

Elektrische Daten	
Typ	EP 7,5/9
Eingangsdaten	
Bemessungseingangsspannung	230 Vac
Bemessungsfrequenz	50 - 60 Hz
Ausgangsdaten	
Bemessungsausgangsspannung	2 x 9 Vac
Bemessungsleistung	7,5 VA
Leerlaufspannung (ca. x Faktor)	1,38
Leerlaufverluste (typ.)	2,00 W
Wirkungsgrad	62,0 %
Normen	
Klassifizierung	Sicherheitstransformator
Umwelt	
Umgebungstemperatur max.	40 °C
Sicherheit und Schutz	
Bauart	offen
Isolierstoffklasse	E
Schutzart	IP 00
Schutzklasse (vorbereitet)	II
Kurzschlussfestigkeit	nicht kurzschlussfest
Überlastschutz	Typ PTC 880 (Zubehör, auf Anfrage lieferbar)
Bestelldaten	
Bestellnummer	EP 7,5/9

Mechanische Daten	
Typ	EP 7,5/9
Anschluss und Montage	
Befestigung	Löcher im Kernpaket
Anschlüsse	Lötstifte für Leiterplatten
Maße und Gewichte	
Breite	48,0 mm
Kerntyp	EI 48/16,5
Gewicht	0,25 kg

