

# Sicherheitstransformator EP 7,5/12

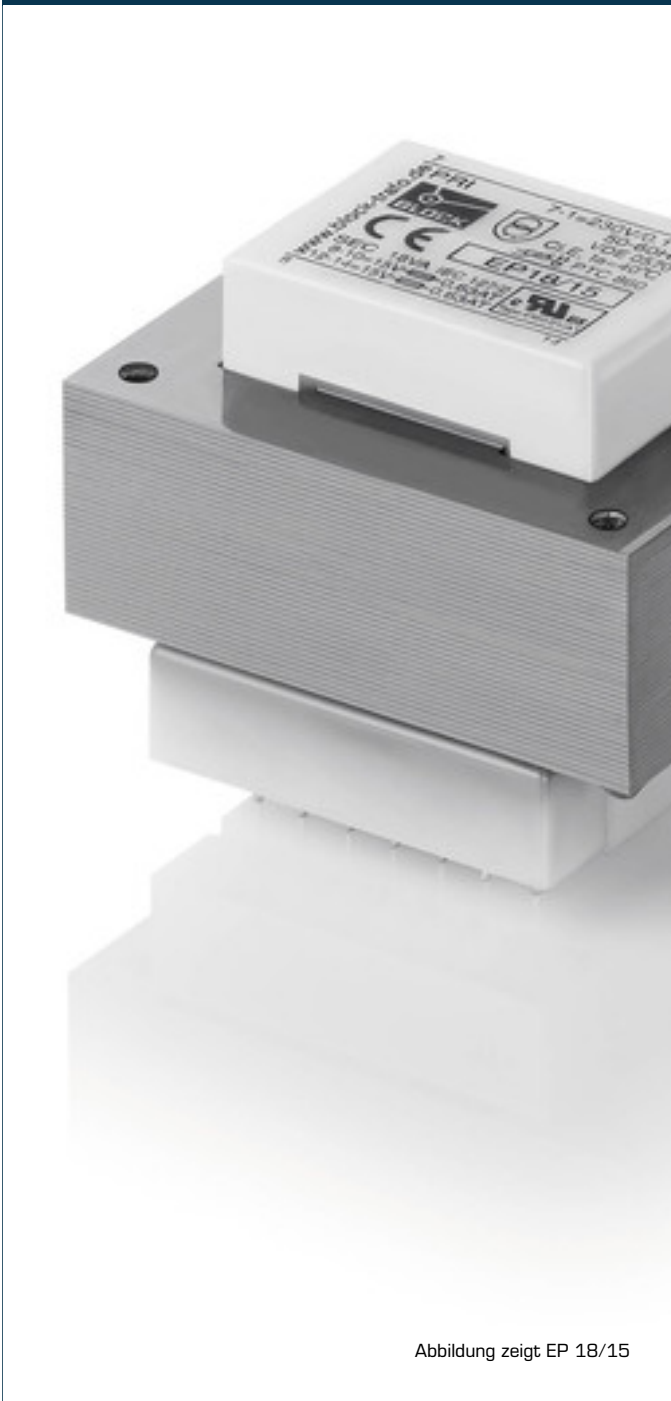


Abbildung zeigt EP 18/15

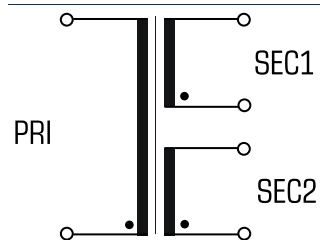
## Vorteile

- Minimale Baugröße bei hoher Leistung
- Doppelausgangsspannung für Reihen- oder Parallelschaltung
- Sehr guter Feuchtigkeitsschutz und geringe Geräusentwicklung durch Vakuumimprägnierung
- Berührungssicher auf der Leiterplatte durch abgedeckte Lötstiften
- Stabile Anschluss technik mit eingespritzten Runddrahtlötstiften
- Zusätzliche Befestigungsmöglichkeit durch Löcher im Kern

## Anwendungen

Sicherheitstransformator zur sicheren elektrischen Trennung der Ein- und Ausgangsseite. Durch die Begrenzung der Ausgangsspannung ist der Transformator für den Aufbau von SELV sowie PELV Stromkreisen geeignet.

## Prinzipschaltbild



## Normen

Sicherheitstransformator  
nach: VDE 0570 Teil 2-6, DIN EN 61558-2-6, EN 61558-2-6, IEC 61558-2-6

## Zulassungen





# Sicherheitstransformator EP 7,5/12

Elektrische Daten	
<b>Typ</b>	<b>EP 7,5/12</b>
<b>Eingangsdaten</b>	
Bemessungseingangsspannung	230 Vac
Bemessungsfrequenz	50 - 60 Hz
<b>Ausgangsdaten</b>	
Bemessungsausgangsspannung	2 x 12 Vac
Bemessungsleistung	7,5 VA
Leerlaufspannung (ca. x Faktor)	1,38
Leerlaufverluste (typ.)	2,00 W
Wirkungsgrad	62,0 %
<b>Normen</b>	
Klassifizierung	Sicherheitstransformator
<b>Umwelt</b>	
Umgebungstemperatur max.	40 °C
<b>Sicherheit und Schutz</b>	
Bauart	offen
Isolierstoffklasse	E
Schutzart	IP 00
Schutzklasse (vorbereitet)	II
Kurzschlussfestigkeit	nicht kurzschlussfest
Überlastschutz	Typ PTC 880 (Zubehör, auf Anfrage lieferbar)
<b>Bestelldaten</b>	
<b>Bestellnummer</b>	<b>EP 7,5/12</b>

Mechanische Daten	
<b>Typ</b>	<b>EP 7,5/12</b>
<b>Anschluss und Montage</b>	
Befestigung	Löcher im Kernpaket
Anschlüsse	Lötstifte für Leiterplatten
<b>Maße und Gewichte</b>	
Breite	48,0 mm
Kerntyp	EI 48/16,5
Gewicht	0,25 kg

