

Sicherheitstransformator EP 35/12

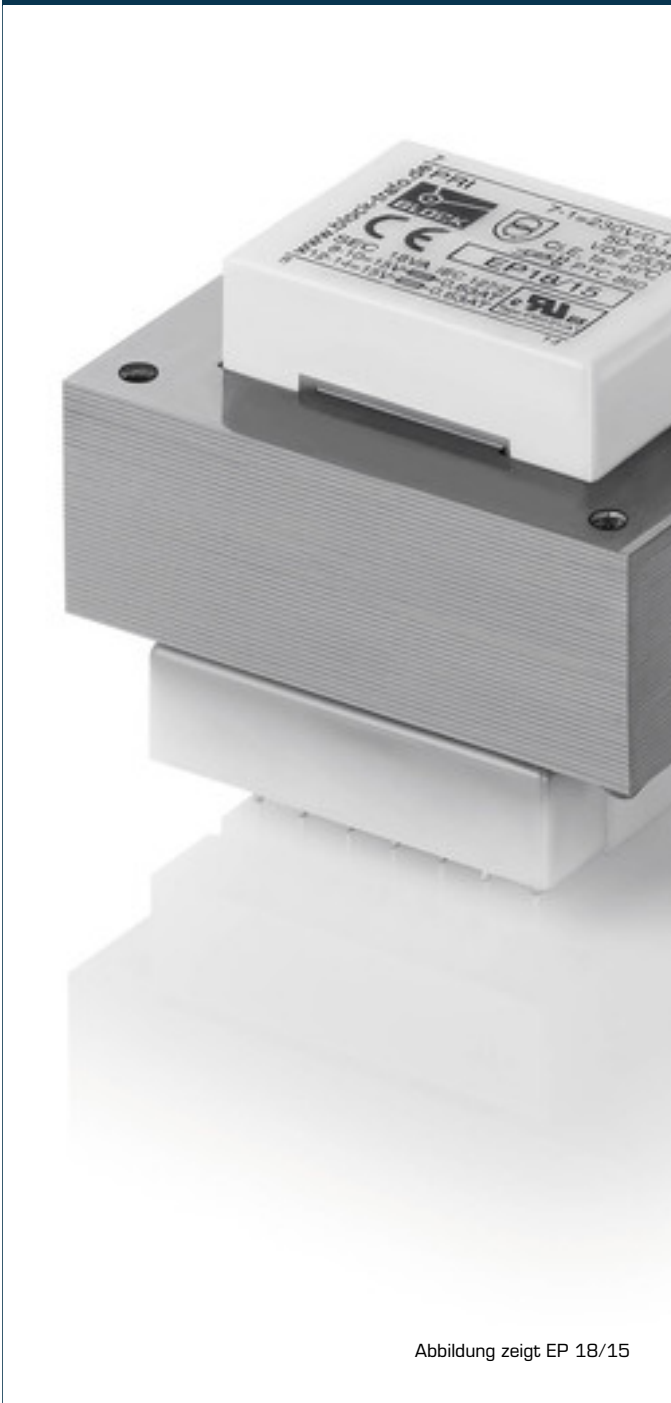


Abbildung zeigt EP 18/15

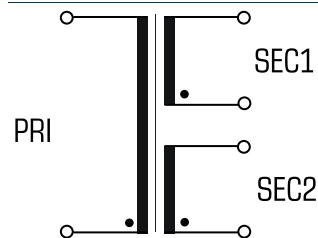
Vorteile

- Minimale Baugröße bei hoher Leistung
- Doppelausgangsspannung für Reihen- oder Parallelschaltung
- Sehr guter Feuchtigkeitsschutz und geringe Geräusentwicklung durch Vakuumimprägnierung
- Berührungssicher auf der Leiterplatte durch abgedeckte Lötstiftleisten
- Stabile Anschlusstechnik mit eingespritzten Runddrahtlötstiften
- Zusätzliche Befestigungsmöglichkeit durch Löcher im Kern

Anwendungen

Sicherheitstransformator zur sicheren elektrischen Trennung der Ein- und Ausgangsseite. Durch die Begrenzung der Ausgangsspannung ist der Transformator für den Aufbau von SELV sowie PELV Stromkreisen geeignet.

Prinzipschaltbild



Normen

Sicherheitstransformator
nach: VDE 0570 Teil 2-6, DIN EN 61558-2-6, EN 61558-2-6, IEC 61558-2-6

Zulassungen





Sicherheitstransformator EP 35/12

Elektrische Daten		Typ	EP 35/12
Eingangswerte			
Bemessungseingangsspannung		230 Vac	
Bemessungsfrequenz		50 - 60 Hz	
Ausgangswerte			
Bemessungsausgangsspannung		2 x 12 Vac	
Bemessungsleistung		35 VA	
Leerlaufspannung (ca. x Faktor)		1,15	
Leerlaufverluste (typ.)		3,90 W	
Wirkungsgrad		79,0 %	
Normen			
Klassifizierung		Sicherheitstransformator	
Umwelt			
Umgebungstemperatur max.		40 °C	
Sicherheit und Schutz			
Bauart		offen	
Isolierstoffklasse		E	
Schutzart		IP 00	
Schutzklasse (vorbereitet)		II	
Kurzschlussfestigkeit		nicht kurzschlussfest	
Überlastschutz		Typ PTC B50 (Zubehör, auf Anfrage lieferbar)	
Bestelldaten			
Bestellnummer		EP 35/12	

Mechanische Daten		Typ	EP 35/12
Anschluss und Montage			
Befestigung		Löcher im Kernpaket	
Anschlüsse		Lötstifte für Leiterplatten	
Maße und Gewichte			
Breite		66,0 mm	
Kerntyp		EI 66/30,5	
Gewicht		0,80 kg	

