

# 无线干扰抑制滤波器，三相，泄散电流小 HFD 356-400/16



图片显示 HFD 356-400/3

## 优势

适用一般需求

放电电流低

单级过滤方案

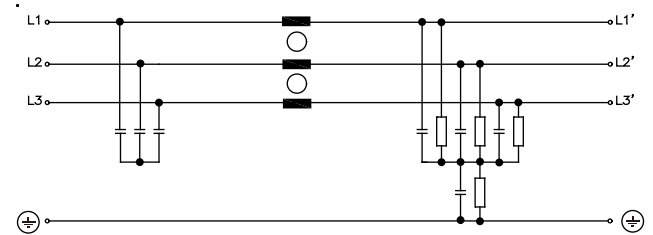
抵抗经线路传导的干扰源有效滤波效应

连接负载抗干扰能力的提升

## 应用

无线干扰抑制滤波器适用电源端电源供给和电气设备的干扰抑制

## 样品申请



## 标准

无线干扰抑制滤波器符合 DIN EN 60939-2

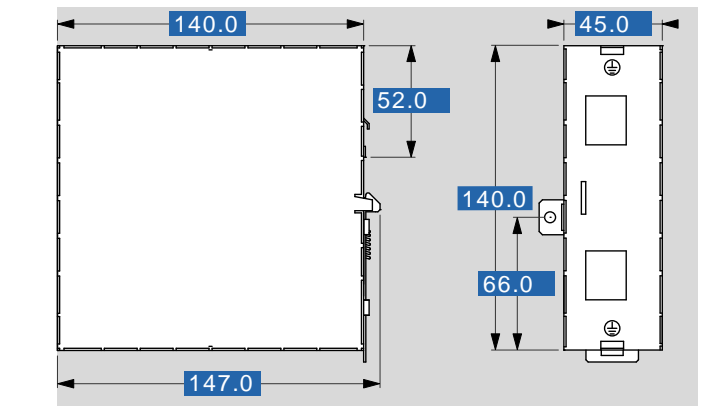
## 许可



## 无线干扰抑制滤波器，三相，泄散电流小 HFD 356-400/16

型号	HFD 356-400/16
特殊功能	
特性	可用于医学领域
运营数据	
测量电压	3 x 480 Vac
电压范围	0 - 480 Vac
测量电流	3 x 16 A
放电电流 (50 Hz)**	5.00 mA
放电电流 (50 Hz)*	0.50 mA
损耗功率	7.9 W
测量频率	50 - 60 Hz
抗过载性	150 %, 短时间
环保	
气候等级	25/085/21[与 EN 60068-1 要求一致]
环境温度 最大	45 °C
安全性和防护等级	
类型	金属壳体
防护等级	IP 20
防护等级 ( 预备 )	I
检测电压	2100 Vdc 相/N, 2700 Vdc 相/PE
脚注	
*	测量放电电流，是否符合 IEC 38 ±10 % 的最大许可输入电压波动
**	2 相断电时的放电电流
订货号	
订货号	HFD 356-400/16

型号	HFD 356-400/16
接口和安装	
相接口	弹性端子, 2,5 mm <sup>2</sup>
PE 接口	扁插头, 6,3 x 0,8 mm
固定方式	支撑轨安装
尺寸和重量	
重量	0.73 kg



电气数据

机械数据

如有修改恕不另行通知